

# บริการด้วยหัวใจ (Service Mind)



## หอผู้ป่วยพวงชมพู

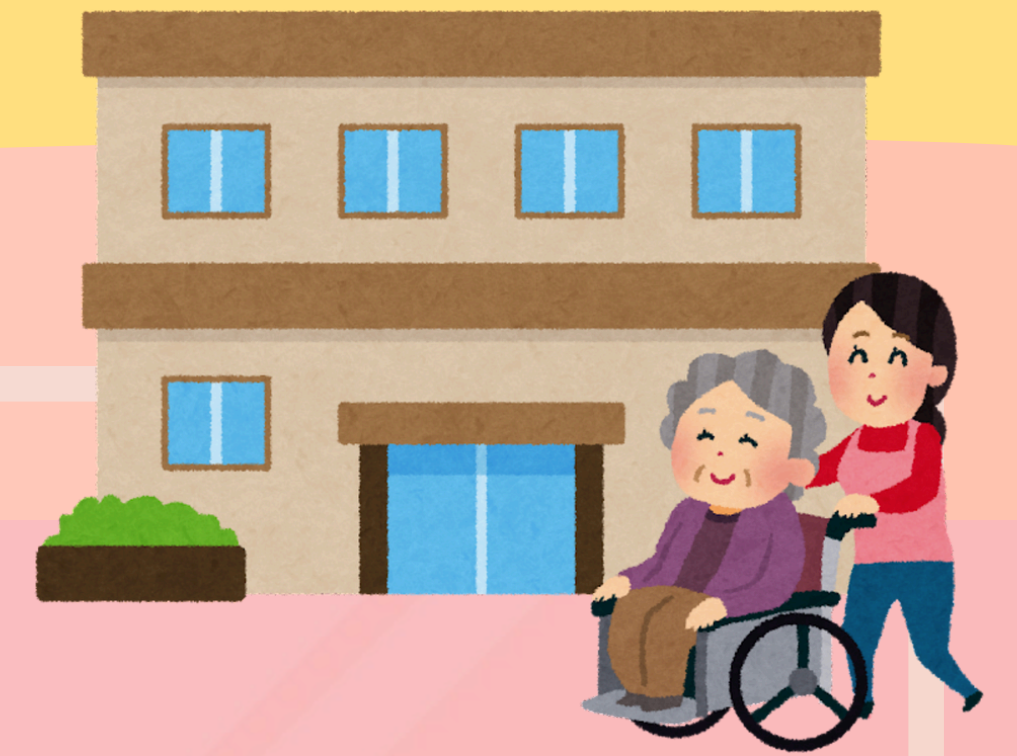
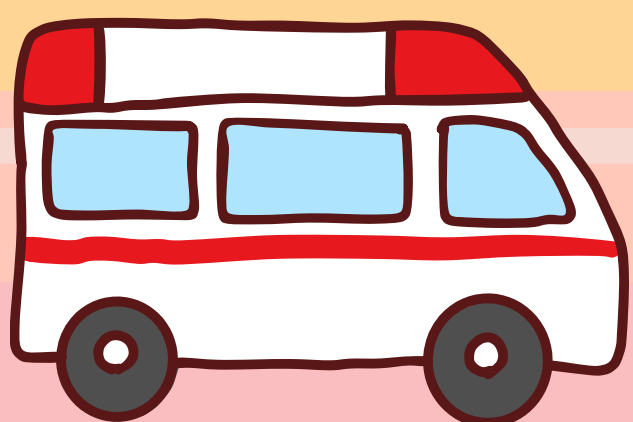
คำสำคัญ: Service Mind

ที่มาของปัญหา:

- ญาติไม่พร้อมดูแลผู้ป่วย ต้องการส่งผู้ป่วยไปอยู่ Homecare เอกชน
- ผู้ป่วยไม่ต้องการไปอยู่ Homecare เอกชน แต่อยากไปอยู่บ้านกับลูกชาย

เป้าหมาย:

ให้การดูแลผู้ป่วยอย่างมีคุณภาพ ร่วมกันแก้ไขปัญหที่เกิดขึ้น จนทำให้ผู้ป่วยสามารถจำหน่ายออกจากโรงพยาบาลได้ โดยผู้ป่วยและญาติมีความพึงพอใจใน Service Mind ของทีม



สรุปเรื่องเล่าโดยย่อ:

รับใหม่ ณ ตึกพวงชมพู ผู้ป่วยจิตเวชสูงอายุนำส่งโดยเจ้าหน้าที่ Homecare เอกชน ประวัติครอบครัวผู้ป่วยมีบุตรชาย 1 คน ด้วยภาระหน้าที่การทำงานของบุตรชายจึงไม่สามารถดูแลมารดาได้ด้วยตนเอง ผู้ป่วยจึงอยู่ในความดูแลของ Homecare เอกชน การรับไว้ในโรงพยาบาลครั้งนี้เป็นครั้งแรก หลังจากได้รับการรักษาจนอาการทางจิตทุเลา และทราบว่าแพทย์ให้กลับบ้านได้ ผู้ป่วยเริ่มมีพฤติกรรมก้าวร้าว ต่ำทอ ตวาด ตะคอก ต่อต้าน การดูแลจากเจ้าหน้าที่ ทั้งวาจาและการกระทำ ด้วยเหตุผลที่ไม่อยากไปอยู่ Homecare ผู้ป่วยพูดว่า “ฉันไม่ไป Homecare ฉันจะกลับบ้านไปอยู่กับลูกชาย” พยาบาลจึงวางแผนจำหน่ายด้วยการนัดหมายพูดคุยกับลูกชายถึงความพร้อมของปัญหาและอุปสรรคหลังจำหน่าย ในขณะเดียวกันพยาบาลได้สร้างสัมพันธภาพกับผู้ป่วยอย่างสม่ำเสมอ มีการให้ข้อมูลความจำเป็น ความห่วงใย และความเป็นไปได้ของการใช้ชีวิตหลังจำหน่าย ผู้ป่วยยอมรับมากขึ้นและยอมไปอยู่ในความดูแลของ Homecare เอกชน โดยมีบุตรชายไปเยี่ยมเป็นระยะๆ

การขยายผลนำไปใช้



นำเทคนิคต่าง ๆ ของ Service Mind ไปใช้กับผู้ป่วยและญาติทุกคนได้

- |                                |                           |
|--------------------------------|---------------------------|
| Smile : ยิ้มเข้าไว้            | Enthusiasm : กระตือรือร้น |
| Rapidity : รวดเร็ว             | Value : มองเห็นคุณค่า     |
| Impression : สร้างความประทับใจ | Courteous : สุภาพ         |
| Endurance : ความอดทน           | Mindful : ความตั้งใจ      |
| Insist : ยืนหยัด               | Necessitate : สำคัญ       |
| Devote : อุทิศตน               |                           |

กิจกรรมการแก้ปัญหา/ นำไปพัฒนา:

ทีมวางแผนการดูแลและร่วมกันแก้ไขปัญห โดยยึดหลักการให้บริการด้วยหัวใจ Service Mind

บทเรียนที่ได้รับ: การดูแลผู้ป่วยจิตเวชมีความยุ่งยาก ซับซ้อนผู้ดูแลต้องมีทักษะเชิงวิชาชีพพร้อมกับการดูแลด้วยหัวใจ (Service Mind)

ผลการเปลี่ยนแปลงที่เกิดขึ้น: ผู้ป่วยได้รับการดูแลที่ดี เมื่ออาการทางจิตสงบ มีการวางแผนการจำหน่ายร่วมกับทีมพยาบาล ญาติ และเจ้าหน้าที่ Homecare เอกชน จนสามารถจำหน่ายออกจากโรงพยาบาลได้



มหกรรมคุณภาพ ประจำปี 2568  
ภายใต้แนวคิด “สุขภาพจิตเขตเมือง”